

SUPERFICIE REPOBLADA CON CHOPO DE PRODUCCIÓN EN CASTILLA Y LEÓN

RUBÉN GARCÍA PÉREZ. SOCIEDAD PÚBLICA DE INFRAESTRUCTURAS Y MEDIO AMBIENTE DE CASTILLA Y LEÓN S.A.



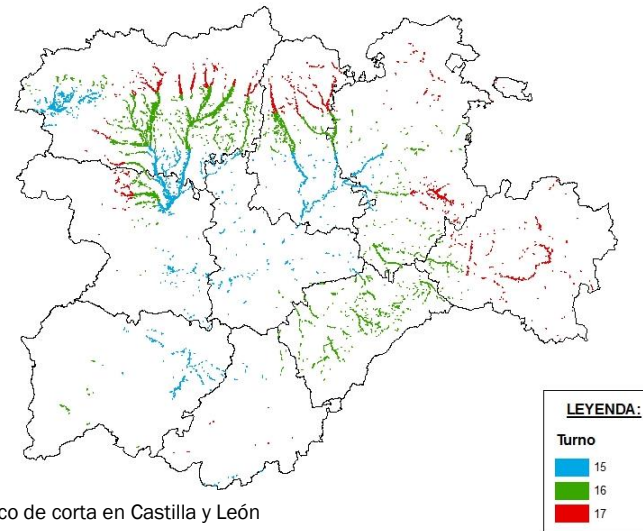
ruben.garcia@somacyl.es



Obtención de datos para el cálculo:

- 📍 Dibujar todas las superficies de choperas en ArcGIS
- 📍 Asignar un valor de Calidad
- 📍 Asignar un turno para la corta

Calidad	Crecimiento
1	CC ≥ 17 m³/ha año
2	17 m³/ha año > CC ≥ 13 m³/ha año
3	13 m³/ha año > CC ≥ 10 m³/ha año
4	CC ≤ 10 m³/ha año



Turno teórico de corta en Castilla y León

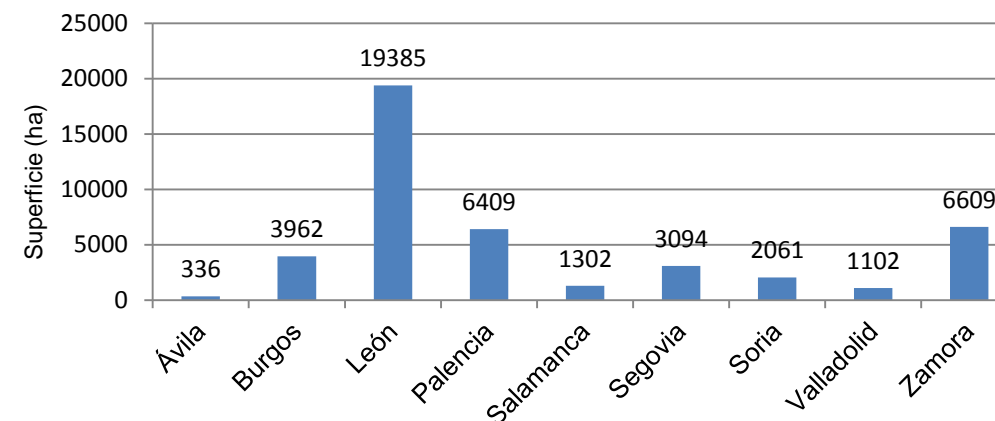


OBJETIVO: cuantificar la superficie repoblada de choperas y el volumen de madera de chopo que pueda estar disponible anualmente para la industria durante el periodo 2017-2034.

CONCLUSIONES: La superficie repoblada con chopo de producción para madera de calidad en Castilla y León es de 44.259 ha; con una posibilidad total de 7.797.790 m³ para el periodo 2017-2034.

La superficie de choperas en Castilla y León

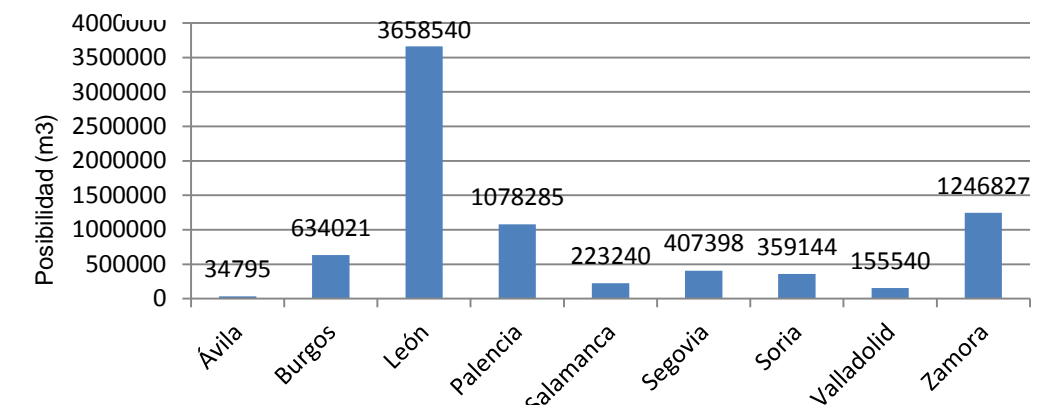
- 📍 León el 44%
- 📍 Zamora el 15%
- 📍 Palencia el 14%



Superficie de choperas en Castilla y León por provincias. Año 2017

La posibilidad de madera de chopo en Castilla y León (2017-2034)

- 📍 León el 47%
- 📍 Zamora el 16%
- 📍 Palencia el 14%



Posibilidad de madera de chopo en Castilla y León para el periodo 2017-2034, por provincias